

# RELEVÉS D'ARCHITECTURE

*Un temps d'avance sur vos projets*



Ces relevés sont généralement réalisés dans le cadre d'une **rénovation, réhabilitation, extension ou surélévation** de bâtiment.

Plusieurs types de plans peuvent être établis

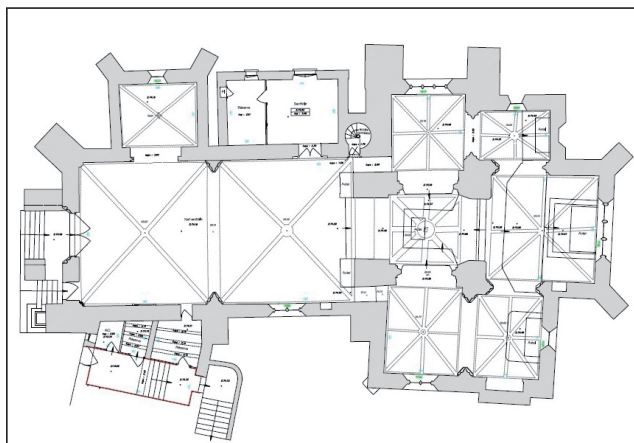
- Plans des intérieurs ;
- Plans des façades et des élévations intérieures ;
- Coupes ;
- Plan de toiture ;
- Figures de murs et plans d'héberges.



## LES PLANS D'INTÉRIEURS

Dressé à des échelles différentes, le plan d'intérieur n'a pas la même finalité à l'échelle du 1/100ème et à l'échelle du 1/50ème.

- **A l'échelle du 1/100ème**, le plan d'intérieur est établi par niveau afin de décrire le bâtiment en vue d'une vente ou d'une location de locaux ou de bâtiments dans leur intégralité. Ces plans permettent également de calculer des superficies.
- **A l'échelle du 1/50ème**, le plan d'intérieur est détaillé afin de préciser les éléments nécessaires pour les études de transformation de l'immeuble. Ces plans sont généralement rattachés en planimétrie et en altimétrie.

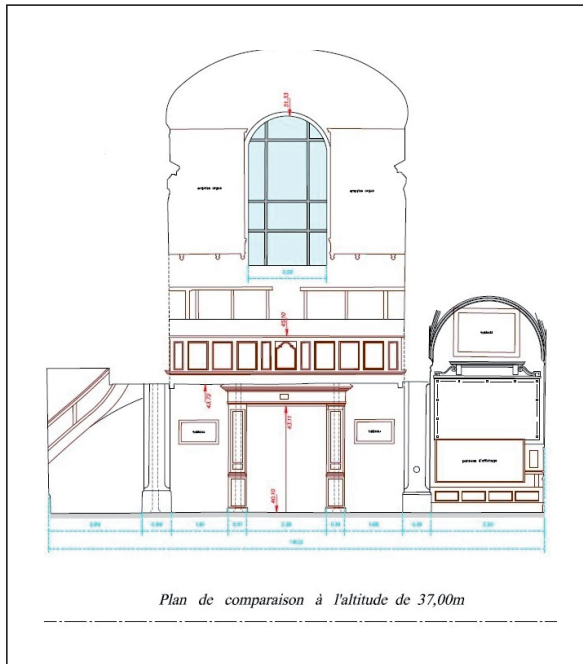




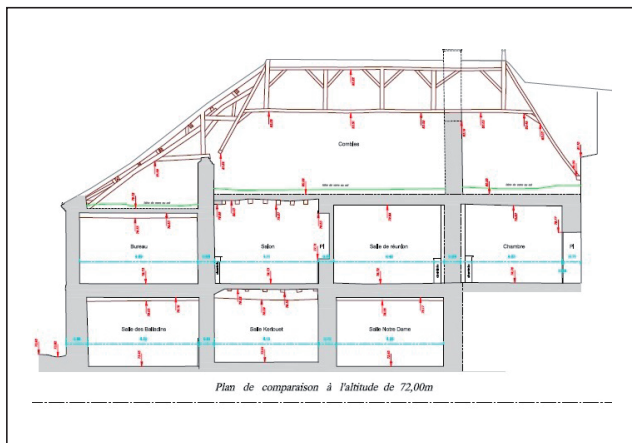
## LE PLAN DE FAÇADE ET D'ÉLÉVATION INTÉRIURE

Ce plan représente la façade ou l'élévation intérieure d'un bâtiment en indiquant les dimensions et l'altitude des ouvertures, des bandeaux, des éléments d'ornementation, des conduits accrochés à la façade et la nature des matériaux apparents. La représentation de la façade ou de l'élévation se fait par rapport à un plan horizontal de référence.

- Les **façades et élévations intérieures** sont levées avec la précision de l'échelle du 1/100ème ou du 1/50ème selon le niveau de détail souhaité par le Client.



## LES COUPES



- Les **plans de coupe**, encore appelé section, figurent, à leur endroit, les **planchers, murs, cloisons, poutres visibles, plafonds, faux-plafonds, ouvertures** avec altitude des allèges et linteaux, et l'ensemble des détails permettant de définir les hauteurs et éléments structurels de l'immeuble ou du local.

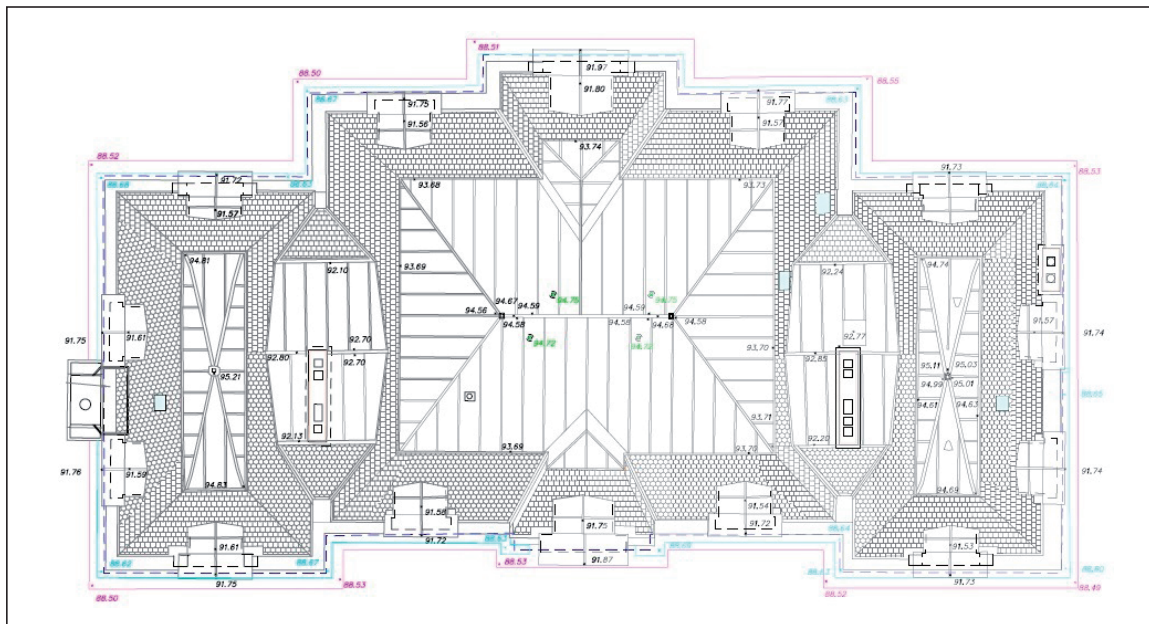
Les plans de coupes sont établis à l'échelle du 1/100ème ou du 1/50ème selon le niveau de détail souhaité par le Client. Ils sont rattachés en altimétrie à la demande du Client.



## LES PLANS DE TOITURE

- Les plans de toiture représentent la forme de la toiture, **les pentes, la position et la nature des objets définis** par des points remarquables figurant sur la toiture.

Les toitures sont levées avec la précision de l'échelle du 1/200ème, du 1/100ème ou du 1/50ème selon le niveau de détail souhaité par le Client.



## LES FIGURES DE MUR ET PLANS D'HÉBERGES

- Une figure de mur ou plan d'héberge représente **l'élévation des murs séparatifs, de part et d'autre de la limite de propriété.**

Les figures de mur sont dressées pour permettre les études de constructions en limites séparatives.

Les plans d'héberges, avec repérage des constructions et des limites de propriété sur une vue en plan au niveau du sol, sont dressés pour définir les appartenances des murs situés de part et d'autre de la limite de propriété, voire l'établissement d'un décompte de mitoyenneté.

Ces plans permettent également de situer et désigner des jours de souffrance ou des vues afin de créer, **identifier ou régulariser des servitudes.**

Ces plans sont établis, en général, à l'échelle du 1/100ème.

